

# »RETTET SHORTY«

## Digitales Escaperoom-Spiel zur Dauerausstellung im Sauerland-Museum Arnsberg

2022

### PROJEKTBECHREIBUNG

„Rettet Shorty – Ein Escape Adventure des Sauerland-Museums“ ist ein **browserbasiertes Escaperoom-Spiel**, welches thematisch die verschiedenen Museumsräume des Sauerland-Museums aufgreift.

Das Zeitreise-Mobil „Shorty“ ist in Wahrheit das im Museum **ausgestellte Fahrzeug „Kleinschnittger F125.“** Auf einer seiner Zeitreisen gerät Shorty in Turbulenzen und schafft es gerade, noch eine Notlandung im Sauerland-Museum hinzulegen. Nach dieser Notlandung bedarf er wichtiger Ersatzteile. Diese Ersatzteile erspielen sich die User:innen nach und nach in den einzelnen Minispielen, so dass am Ende das Auto repariert ist und seine Zeitreise fortsetzen kann. In den einzelnen Räumen erwarten die User:innen Aufgaben, die **unterschiedliche inhaltliche Kontexte** aus den Themen des Sauerland-Museum **spielerisch umwandeln** und erschließen. Bei einer Spielzeit von 30 – 40 Minuten und 7 Räumen haben die 10 Minispiele eine Varianz in der Komplexität, von schnell zu lösenden Aufgaben bis hin zu zeitintensiveren Herausforderungen. Die Minispiele orientieren sich dabei stets an bekannten und bewährten Spielprinzipien (zum Beispiel Puzzle oder Quiz).

Dies begünstigt auch eine breitere Akzeptanz, da nicht nur junge Menschen zwischen 14 und 25 Jahren sich mit dem Spiel beschäftigen, sondern auch Familien mit jüngeren Kindern gemeinsam die Aufgaben lösen können und auch ältere Nutzer:innen angesprochen werden. Die User:innen schlüpfen in die Rolle von Charakteren, die zu Beginn ausgewählt werden. Jede Figur bringt unterschiedliche Fähigkeiten mit, die sich im Verlauf des Spiels vorteilhaft auf diverse Minispiele ausüben.

### UNSERE LEISTUNGEN

- > Storytelling
- > Text- und Bildredaktion
- > Game Design
- > 3D-Modellierung
- > Illustration
- > Programmierung

### ZEITRAUM

2022

### AUSSTELLUNGSFLÄCHE

800 m<sup>2</sup> (Altbau)

**Turbo Zeitreise  
Booster 3000**

„SHORTY“ IM SPIEL



„SHORTY“ IM FOYER

SAUERLAND-MUSEUM ARNSBERG

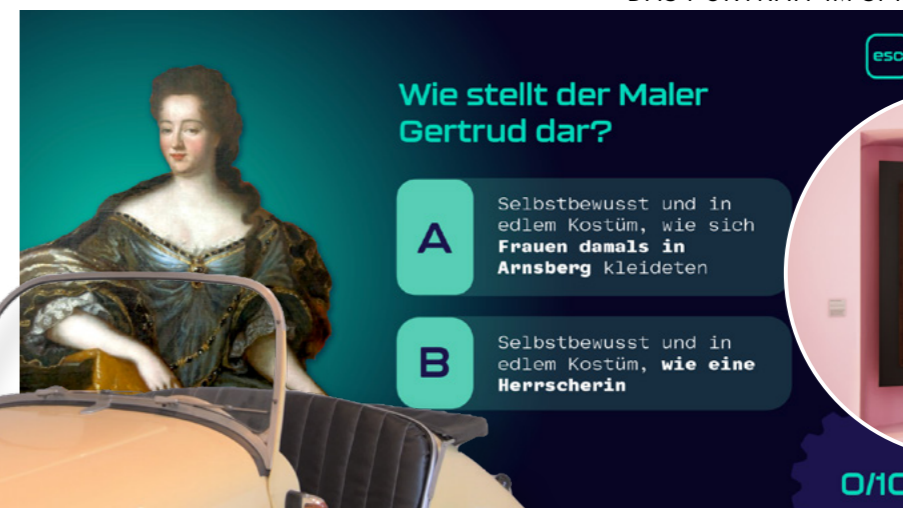


VIRTUELLE ANSICHT DES MUSEUMS



0/10

DAS PORTRAIT IM SPIEL



0/10



ORIGINALES PORTRAIT

ORIGINALE RAUMANSICHT



VIRTUELLE ANSICHT DES RAUMES „KAROLINGER“



SPIELCHARAKTER:  
„DIE MECHANIKERIN“

### AUFTRAGGEBER | ANSPRECHPARTNER

Sauerland-Museum  
Museums- und Kulturforum  
Alter Markt 24 – 30  
59821 Arnsberg

### Medienkonzept Digitaler Escaperoom zur Dauerausstellung

- ✓ Authentisches Gebäude/ Ort
- ✓ Erlebnisorientiert
- ✓ ALO Schüler:innen
- ✓ Kompetenzzentrum Fachpublikum
- ✓ Dauerausstellung Medien

## Digitales Escaperoom-Spiel zur Dauerausstellung im Sauerland-Museum Arnsberg

2022

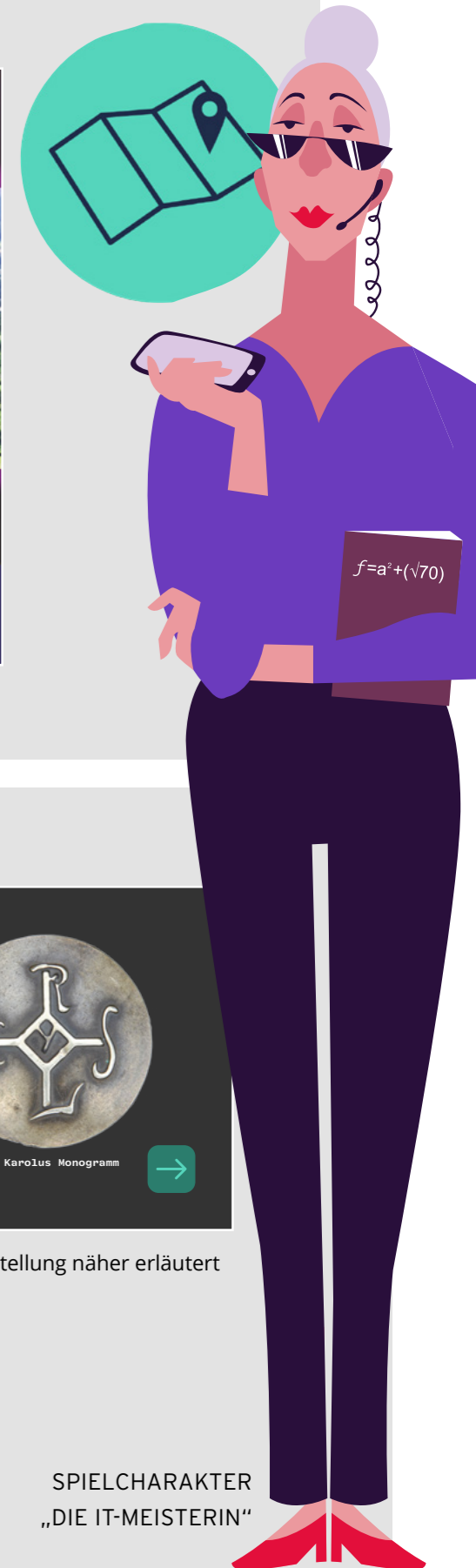
### UMSETZUNGSBEISPIEL „ERESBERG“ ALS ERSCHLIESSUNG DES AUSSTELLUNGSRAUMS



Foto des Ausstellungsraums „Karolinger und Eresberg“



Nachbildung des Museumsraums „Karolinger und Eresberg“ als 3D-Modell im Spiel



### VIRTUELLE ERSCHLIESSUNG DER AUSSTELLUNG



Über einen virtuellen Grundriss wird der Spielende durch das Gebäude geführt



Bei einem Klick auf das Element im leuchtenden Rahmen öffnet sich ein Spiel



Über die Lupe werden Details der Ausstellung näher erläutert

SPIELCHARAKTER  
„DIE IT-MEISTERIN“

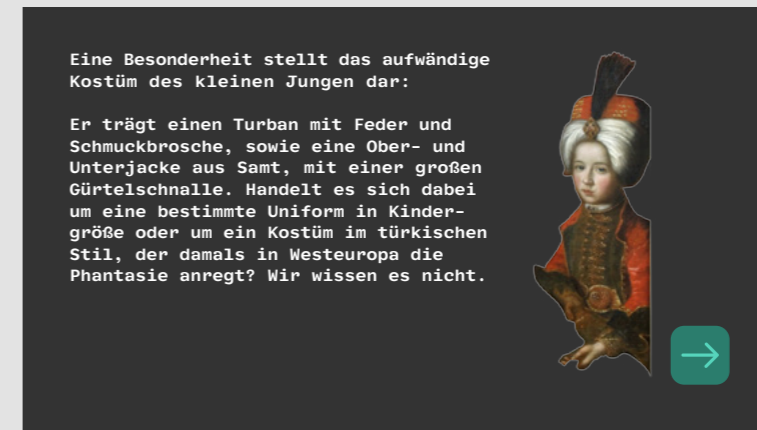
### UMSETZUNGSBEISPIEL EXPONAT „PORTRAIT GERTRUD VON PLETTENBERG“



Portrait von Gertrud von Plettenberg in der Ausstellung



Aufgabe zum Gemälde von Gertrud von Plettenberg

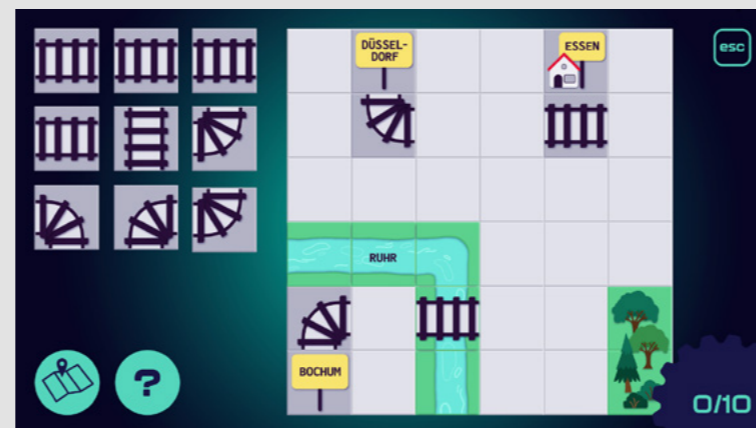


Detailinformation zum Exponat

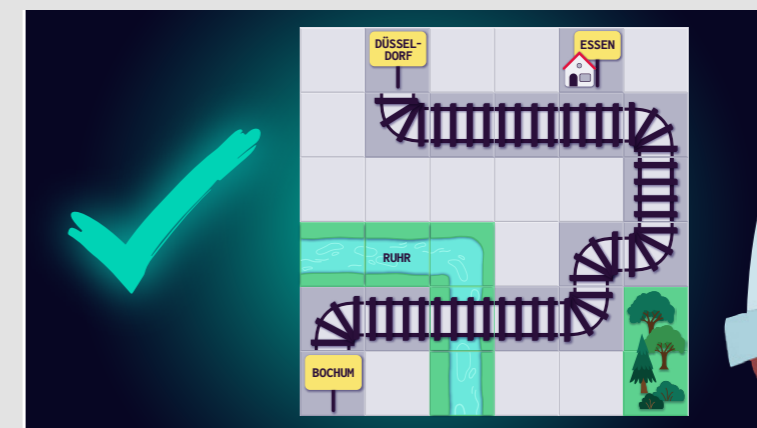
### UMSETZUNGSBEISPIEL EXPONAT „RUHRTALBAHN“



Raumansicht mit „Ruhrtalbahn“



Aufgabe zur „Ruhrtalbahn“

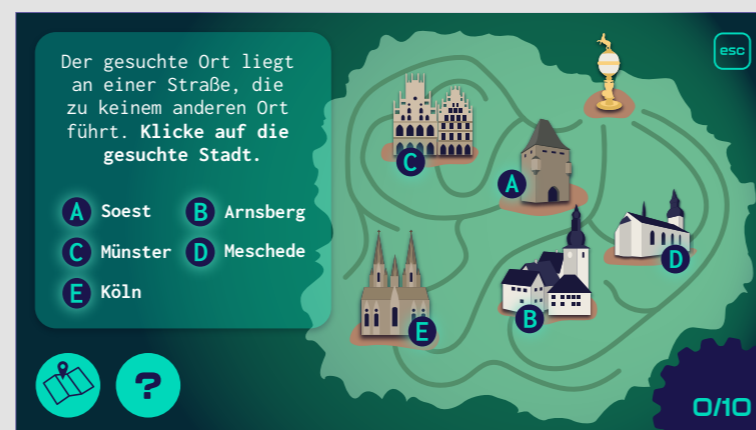


SPIELCHARAKTER „DER ARCHÄOLOGE“

### UMSETZUNGSBEISPIEL EXPONAT „SAAL DER FÜRSTBISCHÖFE“



Raumansicht mit Pokal der Landstände



Aufgabe zum Landstände-Pokal

